

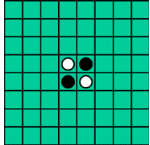
# REVERSI

## Présentation :

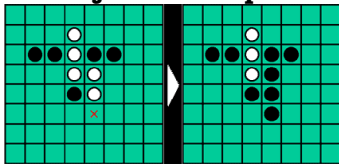
Inventé dans les années 1880 par l'anglais Waterman, le reversi reste cantonné à l'Angleterre et tombe dans l'oubli au début du XX e siècle. Relancé par les japonais en France dans les années 70 sous le nom d'Othello, il connaît alors un immense succès. Un plateau de 8X8 cases. 64 pions ayant deux faces de couleurs différentes.

A partir de 10 ans.

**Règle du jeu :** La position de départ est



Chacun choisit une couleur et on tire au sort celui qui commence. A son tour de jeu, chaque joueur pose un pion sur le plateau. Tout pion posé doit être en contact avec au moins un pion déjà posé et doit obligatoirement permettre de retourner un ou plusieurs pions adverses. Si on ne peut retourner aucun pion on passe son tour. Pour pouvoir être retourné, un pion doit être encadré par 2 pions adverse, celui qui vient d'être joué et un pion déjà sur le plateau.



Il est possible qu'en posant un pion, on encadre des pions adverses dans différentes directions simultanément, on peut donc ainsi tous les retourner. En cours de partie, il arrive que les pions soient encadrés par des pions adverses et ne soient pas retournés, faute d'être en contact direct avec le pion qui vient d'être joué.

La partie s'achève lorsque les 64 cases sont pleines ou qu'aucun des deux joueurs ne peut plus retourner de pions. Celui qui possède le plus de pions de sa couleur sur le plateau gagne la partie. Il peut arriver parfois qu'un joueur retourne tous les pions de son adversaire, il est déclaré vainqueur.